

## Unser Gesamtprogramm:

Vorhangstangen, Vorhangschienen, Vertikal- und Horizontal-Jalousien,  
Rollos, Plisse-Vorhänge, Raffrollos, Flächenvorhänge, Markisen,  
Beschattungen



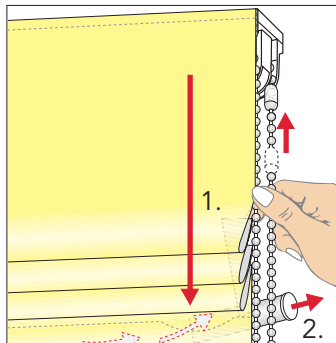
# PRODUKT INFO

MHZ Raffrollo AMBIENTE

Pflegetipps

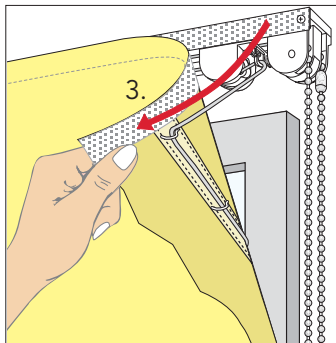
MHZ Hachtel GmbH & Co. KG • Tel. 07 11/97 51-0 • [info@mhz.de](mailto:info@mhz.de) • [www.mhz.de](http://www.mhz.de)  
MHZ Hachtel + Co. AG • Tel. 0848 47 13 13 • [info@mhz.ag](mailto:info@mhz.ag) • [www.mhz.ag](http://www.mhz.ag)  
MHZ Hachtel & Co. Ges.m.b.H. • Tel. 01/707 18 28-0 • [info@mhz.at](mailto:info@mhz.at) • [www.mhz.at](http://www.mhz.at)

## Abnehmen des Behangs vor der Reinigung

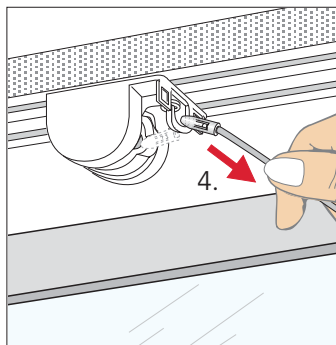


**1.** Raffrollobehang durch Ziehen an der Perlkette ganz nach unten lassen

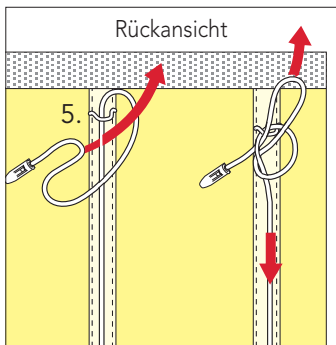
**2.** Fallstab herausnehmen



**3.** Raffrollobehang oben am Flauschband lösen

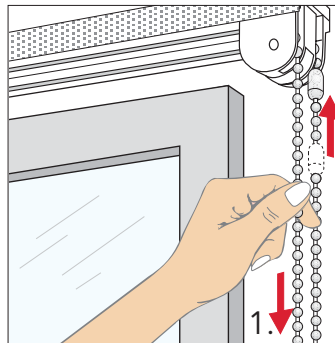


**4.** Alle Schnüre durch Herausziehen des Schnurstopfens lösen

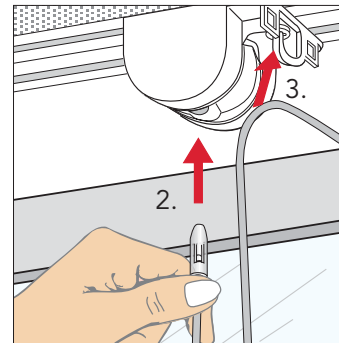


**5.** Schnüre lose am Raffrollo verknöten und in ein Wäschennetz geben. Nun ist Ihr Raffrollo fertig zur Reinigung

## Anbringen des Behangs nach der Reinigung

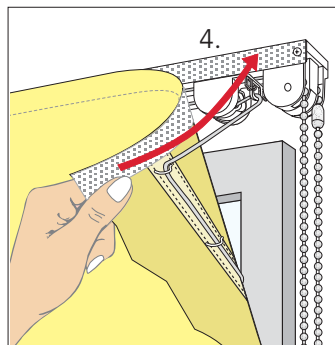


**1.** Perlkette bis zum Anschlag des Kettenschlosses hochziehen

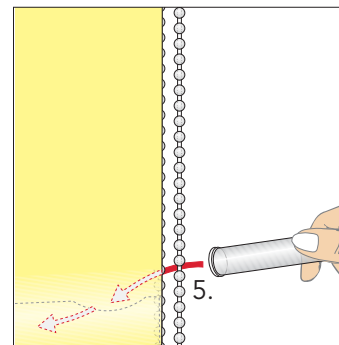


**2.** Schnurstopfen in die Öffnung einclipen und

**3.** Schnur in die offene Öse einlegen



**4.** Raffrollobehang oben am Flauschband gegendrücken



**5.** Fallstab in den unteren Saum einlegen. Nun ist Ihr Raffrollo wieder einwandfrei funktionsfähig